



K-2 MIÉRCOLES 13 / 07 / 2022

COEDITORES: JORGE JUÁREZ Y ENRIQUE TORRES  
COEDITOR GRÁFICO: LUIS CALDERÓN

H

PIDEN ESPERAR AL SEGUNDO SEMESTRE DEL AÑO

POR VERÓNICA REYNOLD

L

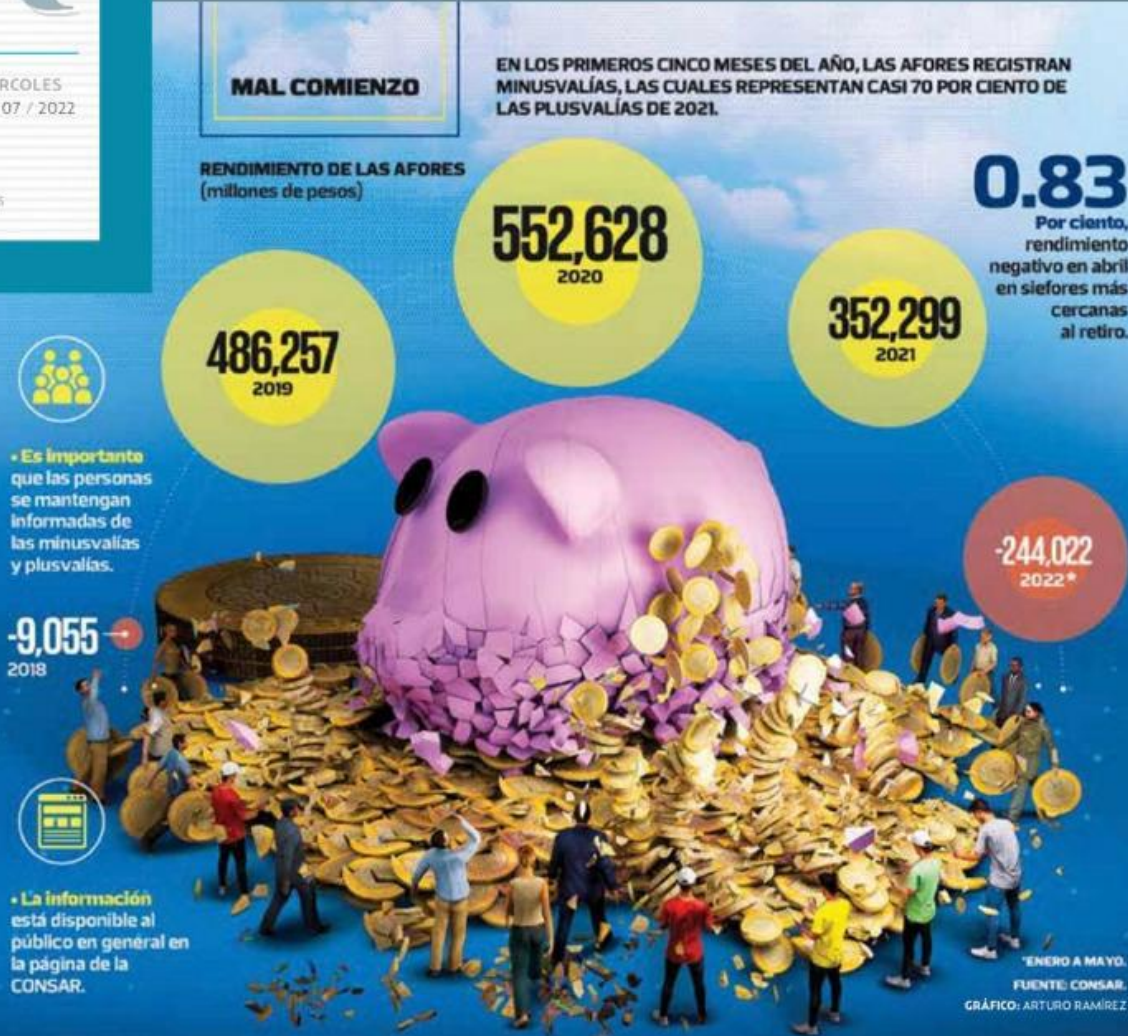
a jubilación de alrededor de 70 mil mexicanos que este año dejarán de trabajar se verá afectada derivado de la alta volatilidad que se ha observado, durante 2022, de no elegir el momento adecuado para hacer el trámite, advirtió Iván Pliego, presidente de la Comisión Nacional del Sistema de Ahorro para el Retiro (Consar).

Refirió que las afectaciones por minusvalías dependerán del momento en que estos trabajadores hagan el trámite de su jubilación, por lo que es importante que las personas estén informadas de las plusvalías y las reducciones.

"Puedo tener la información y decir si lo hago en este momento, entendiendo que puede haber una afectación a los recursos. Hay meses en negro y meses en rojo en el año", apuntó en el 25 aniversario del SAR.

Precisó que las mayores minusvalías están en las Siefiores generacionales de mayor riesgo al ofrecer mejores rendimientos, ya que cuando los trabajadores están cercanos al retiro, su Siefiore ya no corren tanto riesgo y se registran menos minusvalías, así que "a lo mejor no es que no existan, pero sí muchísimo menores".

Hasta mayo, el sistema registra pérdidas de 244 mil 22 millones de pesos. Ante el ambiente de volatilidad, la recomendación, dijo, sería esperarse al segundo semestre de este año.



• Es importante que las personas se mantengan informadas de las minusvalías y plusvalías.

• La información está disponible al público en general en la página de la CONSAR.

#JUBILACIÓN DE 70 MIL PERSONAS

IMPACTA VOLATILIDAD

4 MESES DE PÉRDIDAS SEGUIDAS.

Bernardo González Rosas, presidente de la Asociación Mexicana de las Administradoras de Fondos para el Retiro (Amafore), refirió que desde enero inició un periodo de minusvalías, que continuó en mayo y se espera siga en junio. Ello, dijo, derivado del contexto internacional de alta volatilidad

en mercados financieros e incrementos de tasas por los bancos centrales por las altas inflaciones. Sin embargo, refirió, si se compara el periodo de minusvalías que se observa hoy, respecto a otros que han sido mucho más rudos como la crisis internacional de 2008, el Índice de Gestión del

244 MIL 22 MDP, DATO NEGATIVO.

**TURBULENCIA**

- 1 El periodo de volatilidad va a continuar en meses siguientes, exponen.
- 2 El efecto negativo en cinco meses es de 4.6%.
- 3 Durante la crisis de 2008, la pérdida fue de 22%.

SAR, que es un indicador de todas las Siefiores de los precios en los que están invertidos las afores, perdió 22 por ciento. En la crisis por COVID-19, se tuvo una minusvalía de 9.1 por ciento. Actualmente, de enero a mayo, hay una minusvalía de 4.6 por ciento. Ⓞ