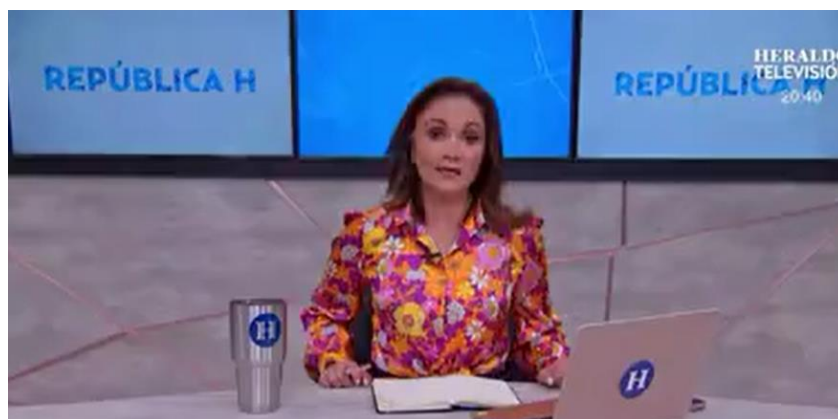




## Entrevista / Santiago Creel Miranda (Presidente de la Cámara de Diputados)



“Es una semana muy intensa, quizá es la semana de más trabajo durante todo el año legislativo, porque es cuando se aprueba el Presupuesto de Egresos de la Federación, que es el gasto que realiza el gobierno, gasto e inversión. Se han inscrito 350 oradores para intervenir, cada orador tiene entre tres y cinco minutos, por supuesto que va a ser de varios días. Iniciamos ayer la discusión y es probable que termine hasta el fin de semana.

Como PAN vamos a votar en contra, a menos que Morena haga lo que no ha hecho en estos últimos años, que es abrir el debate y abrir la negociación, y que tome algunas de nuestras propuestas. Si seguimos otra vez quitándole recursos a la policía, a los municipios, a las procuradurías, particularmente la que investiga los delitos contra las mujeres, etcétera, lo más probable es que como PAN votemos prácticamente todo en contra”.

<https://onedrive.live.com/?authkey=!AAK9mlS5wsCx41o&cid=BE992B33844BAA&id=BE992B33844BAA!227&parId=root&o=OneUp>