



El Pezy El Fresa, jefes del cártel, lideran a ese grupo de criminales, que controlan territorios de esa entidad, Guerrero, Edomex y Morelos; la Defensa también ubica a esposas, hijos, propiedades y parejas sentimentales

Crimen organizado

Identifica Sedena a 38 operadores de *La Familia Michoacana*

Especial

RUBÉN MOSSO
CIUDAD DE MÉXICO

Los hermanos Johnny José Alfredo Hurtado Olascoaga —*El Pezy El Fresa*, respectivamente—, líderes de *La Familia Michoacana*, tienen bajo su mando a 38 operadores de primera línea que se encargan de ejecutar las actividades delictivas del grupo en distintas entidades del país, revela un informe de la Secretaría de la Defensa Nacional (Sedena).

La carrera criminal de los hermanos ha sido documentada desde que el cártel de *La Familia* se fracturó y dio origen a *Los Caballeros Templarios*, éste último dirigido por Servando Gómez Martínez, *La Tuta*, tras el abatimiento del fanático religioso y fundador de ambas organizaciones delictivas, Nazario Moreno González, *El Chayo*, *El Pastor* o *El Más Loco*, en 2014.

Documentos de Sedena, dados a conocer por el colectivo Guacamaya, dan cuenta del seguimiento a *El Pezy El Fresa* desde 2015, donde se mencionan los nombres de sus esposas, parejas sentimentales e hijos, así como

sus propiedades, artículos que compran para sus casas, los chefs y bandas musicales que contratan para amenizar sus fiestas, principalmente en el estado de Guerrero, y las conversaciones que sostienen con sus subordinados para llevar a cabo delitos.

El organigrama armado por el Ejército ubica a Johnny Hurtado —*El Pez*, *El Fisch* o *El Mojarrero*— como el principal líder. En la estructura delictiva le sigue su hermano José Alfredo, dirección que comparte con una persona a la que apodan *El Colibrí*.

Javier o Eduardo Cruz Jaimes, *El Jabalí*, es señalado como el encargado de controlar a los jefes de plaza en Michoacán.

En ese mismo nivel está Josué Hernández López, *El Colima*, quien opera en Guerrero y coordina a los jefes de plaza en el Estado de México.

En el escalafón continúa con José Artemio Maldonado Mejía y/o Marco Antonio Mora Ávila y/o José Maldonado Mejía, *El Marras* y/o *El Michoacanoy* o *El Trabado*, hermano de *El Jabalí*.

Esteban Zarco Benítez, *El Comandante Michoacano*, es el jefe operativo de plaza en Tuzantla, aunque Sedena sospecha que pudo ser ejecutado por grupos rivales.

El Ejército identifica a una persona que apodan *El 40* como jefe de plaza en Zitácuaro y uno de sus operadores es Eduardo Cruz Jaimes, *El Moreno* o *El Negro*, contra quien existe una orden de aprehensión por el delito de secuestro agravado dentro del proceso penal 65/2021.

Además, Alberto Muñoz Barrera, *El Águila*, y Ladislao Vargas Hernández, *El Platino*, son personas de confianza de *El 40*.

Joel Sánchez Jaimes, *El Chaparro*, es el jefe operativo en Huetamo; junto con él operan sus hermanos Raúl y Maribel.

El documento establece que Rodrigo Escalante Carmona, *El Lobo*, perteneció al Cártel Jalisco Nueva Generación hasta febrero de este año, mes en que decidió unirse a *La Familia*. Hoy tiene bajo su mando la plaza de Ciudad Hidalgo; contra él hay una orden de aprehensión por el delito de homicidio calificado, crimen cometido en Morelia.

Uno de los principales jefes operadores y de sicarios era Medardo Hernández Vera y/o Eduardo Hernández Uribe y/o Antonio Sánchez, *Lalo Mantecas*, *El Cien* o *El One Hundred*, quien fue ejecutado.

Su lugar es ocupado por Juan Díaz Ortiz, *El Jhony*; el liderazgo



lo comparte con Héctor Campuzano, *El Malandrín*, cuñado del extinto *Lalo Mantecas*, y opera en Zitácuaro.

El operador en Zitácuaro es Víctor Jaramillo, *El 14*, contra quien hay una orden de aprehensión vigente en Temascaltepec por el delito de secuestro.

Luis Adrián Méndez, *El Avatar*, es el jefe de plaza en Maravatío; Lázaro Soto García, *El Dorado*, dirige en Tlalpujahua; Ucil Mendoza Albarrán, *El Chaparro*, tiene a su mando la plaza de Benito Juárez; Hugo César Estrella Ortega, *El Chinguñías*, en Contepec.

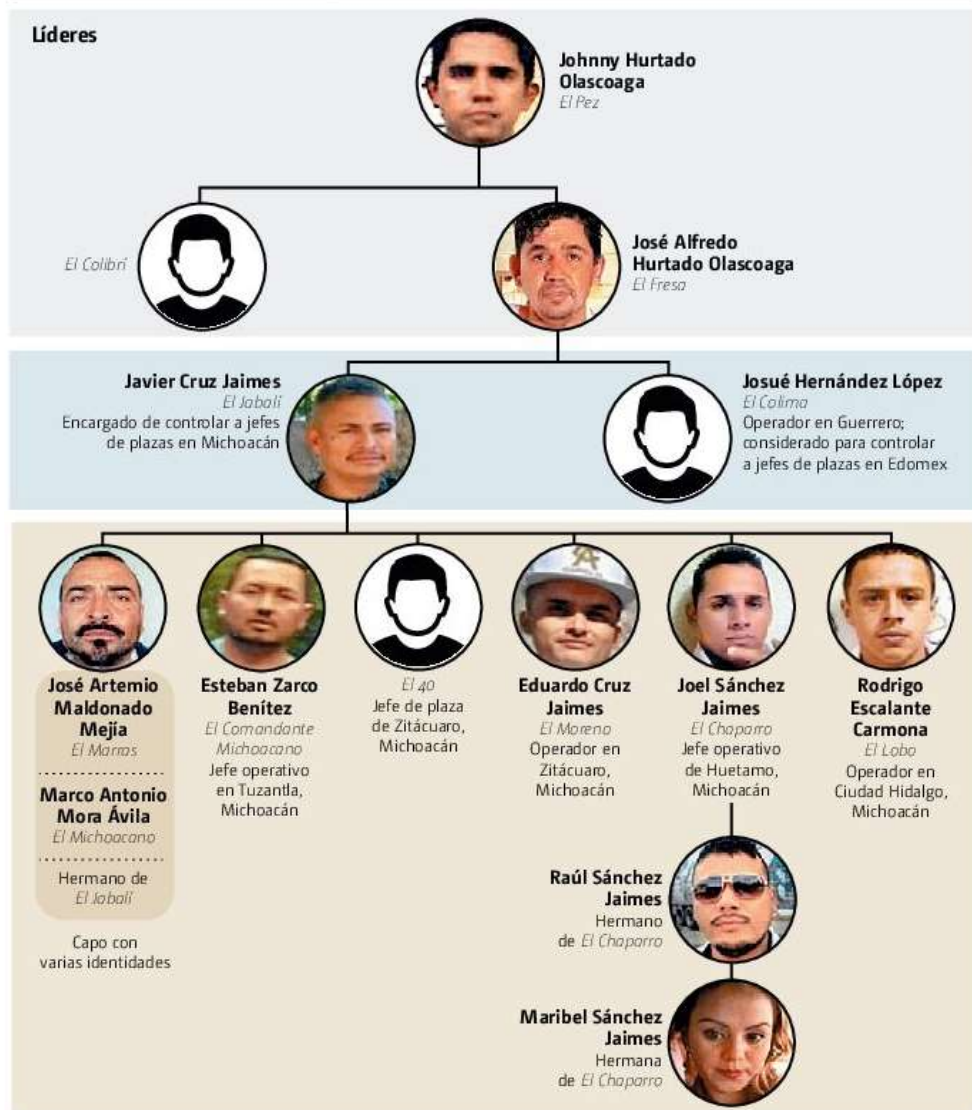
La Sedena señala que José de Jesús Sánchez Jaimes es jefe de sicarios; Ricardo Cruz Gómez, *El Osama y/o El Talibán*, opera en Zitácuaro; *El 85* está en Tiquiche y San Lucas.

Asimismo, identifica como integrante del grupo criminal a Carlos Alberto Martínez Castro, *El Alemán*; igualmente a *El M3*, quien tiene presencia en Zitácuaro.

Rodrigo Escalante Carmona, *El Lobo*, perteneció hasta febrero de este año al Cártel Jalisco Nueva Generación

Estructura criminal

Principales operadores de *La Familia Michoacana* en México, encargados de controlar las actividades delictivas en distintas entidades del país



• FUENTE: Sedena • INFORMACIÓN: Rubén Mosso