



Recomiendan mantener medidas sanitarias

# Ven riesgo pandémico en la viruela del mono

• Por Jorge Butrón

jorge.butron@razon.com.mx

**V**irólogos del país advirtieron que la viruela símica puede convertirse en una pandemia, debido a que ocurre en tasas fuera de lo común, se extiende a otras partes del mundo y mantiene una tendencia al alza.

En entrevista con *La Razón*, el infectólogo Alejandro Macías explicó que sí se puede convertir en una pandemia, aunque, aclaró que no necesariamente debe tener el mismo "calado" que otras, como la de la influenza o de Covid-19.

El experto detalló que se debe tomar con importancia, porque la OMS ya hizo un alertamiento sobre el aumento de esta enfermedad y su seriedad.

"Es una enfermedad que puede seguir creciendo y volverse endémica; puede quedarse en algunas regiones por mucho tiempo y puede tener consecuencias económicas y de salud", dijo.

## EL DATO

**EL SUBSECRETARIO** de Salud, Hugo López-Gatell, descartó que la enfermedad pudiera convertirse en pandemia; pidió a la población mantener la claridad y no entrar en pánico.

Alejandro Macías aseveró que se deben seguir las recomendaciones, como se hace aún con el Covid-19, como el uso de cubrebocas, ventilar espacios cerrados, entre otras, porque hay una relación muy estrecha de piel a piel y eso puede ser un factor determinante

De acuerdo con la Secretaría de Salud, en México hay cinco casos confirmados de la viruela del mono, cuatro de ellos en la Ciudad de México y uno más en Jalisco.

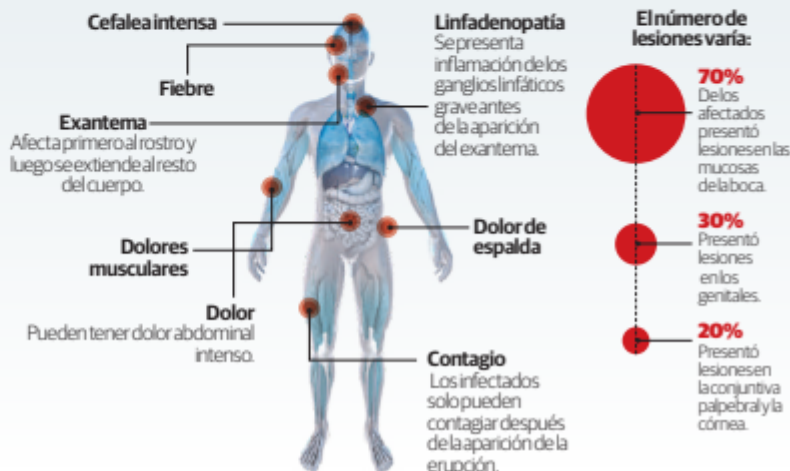
Sin embargo, Hugo López-Gatell, subsecretario de Prevención y Promoción de la Salud, dijo que es muy probable que se sigan encontrando esporádicamente algunos casos más.

El virólogo de la UNAM, Rodrigo Jácome, coincidió en que la viruela símica

**LA ENFERMEDAD** muestra una tendencia al alza y tasas fuera de lo común, advierten expertos; la Secretaría de Salud exhorta a la población a la claridad y a no entrar en pánico

## SÍNTOMAS

Las personas infectadas suelen tener fiebre, cefalea y dolor de espalda, algunos pueden tener dolor abdominal intenso y delirios.



se puede convertir en pandemia, de no tomarse las medidas preventivas que eviten propagar sus contagios. "Yo te quisiera decir que no, pero en realidad sí se puede convertir en pandemia; por ello, se deben tomar todas las medidas y dar importancia al tema", dijo.

Aseveró que es muy importante seguir el avance de este virus, debido a que es nuevo y las generaciones presentes no tienen puesta la vacuna que se dejó de aplicar hace décadas. El especialista mencionó que la comunidad médica debe estar muy alerta de casos sospechosos, ya que los debe aislar y seguir para evitar una propagación, al ser un virus que todavía se desconoce en su totalidad.

En México, el último caso conocido de viruela se registró en 1952 y en 1977 se dejó de aplicar la dosis, luego de que las autoridades consideran que estaba erradicada.

**5** Casos confirmados de la afección se registran actualmente en México

**8** Países africanos reportaron casos del virus en lo que va de 2022