



ALERTA REFINERÍA

Tras más de 24 horas fue sofocado ayer un incendio en un tanque de almacenamiento de gasolina en la refinería de Salina Cruz, Oaxaca. Las llamas alcanzaron los 70 metros de altura. Pemex declaró en emergencia la refinería y suspendió la operación de las 26 plantas procesadoras de crudo. **PÁG. 2**

Alerta en Salina Cruz incendio en refinería

BENITO JIMÉNEZ

Tras más de 24 horas fue sofocado ayer un incendio en un tanque de almacenamiento de gasolina en la refinería Antonio Dovalí Jaime, en Salina Cruz, Oaxaca.

El fuego inició alrededor de las 15:00 horas del viernes en un tanque vertical con capacidad de 100 mil barriles de gasolina y fue controlado por la noche, de acuerdo con reportes.

Sin embargo, los vientos reactivaron ayer el fuego en el tanque vertical 102, cargado con 30 mil barriles de gasolina regular, lo que provocó una columna de humo negro visible a gran distancia.

Personal de Protección Civil reportó llamas de hasta 70 metros de altura y una densa nube de humo negro en la zona.

Pemex declaró en emergencia la refinería, por lo que se suspendió la operación de las 26 plantas procesadoras de crudo que operan en las instalaciones.

Incluso, autoridades mu-

nicipales alistaron un albergue en caso de que se vieran afectadas unas 150 familias que habitan cerca del complejo petrolero.

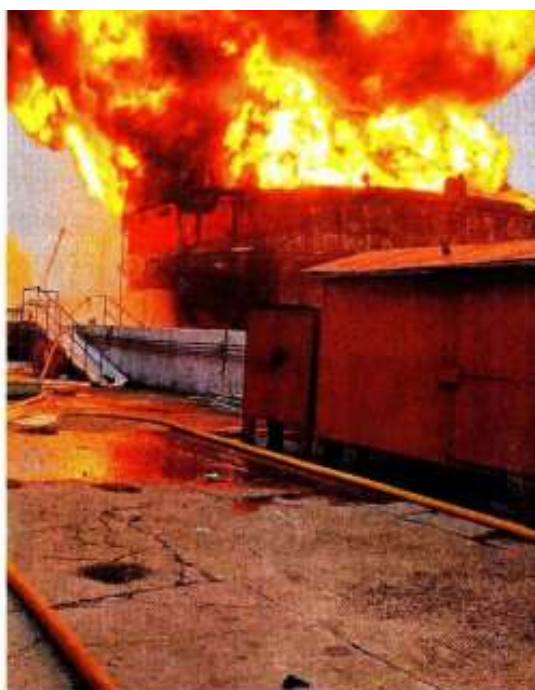
El Edil de Salina Cruz, Daniel Méndez, informó que ya habían habilitado el Auditorio municipal, por si se tenía que evacuar a las familias del poblado de Boca del Río, ubicado al este de la refinería, de acuerdo con medios locales.

Autoridades de Pemex y de Protección Civil reportaron que el fuego fue sofocado alrededor de las 17:00 horas, con espuma especial.

En el combate participaron bomberos municipales y de la Refinería de Salina Cruz, de la Central Marítima y de la Refinería de Minatitlán, quienes utilizaron un camión con 200 litros de espuma mecánica.

Los vulcanos continuaban ayer enfriando el tanque vertical 102 para evitar que se prenda nuevamente, indicaron trabajadores.

Hasta el cierre de la edición no se habían reportado lesionados por el siniestro.



FUEGO EN PEMEX. Un incendio en un tanque de la refinería en Salina de Cruz se reactivó ayer lo que provocó llamas de hasta 70 metros de altura.