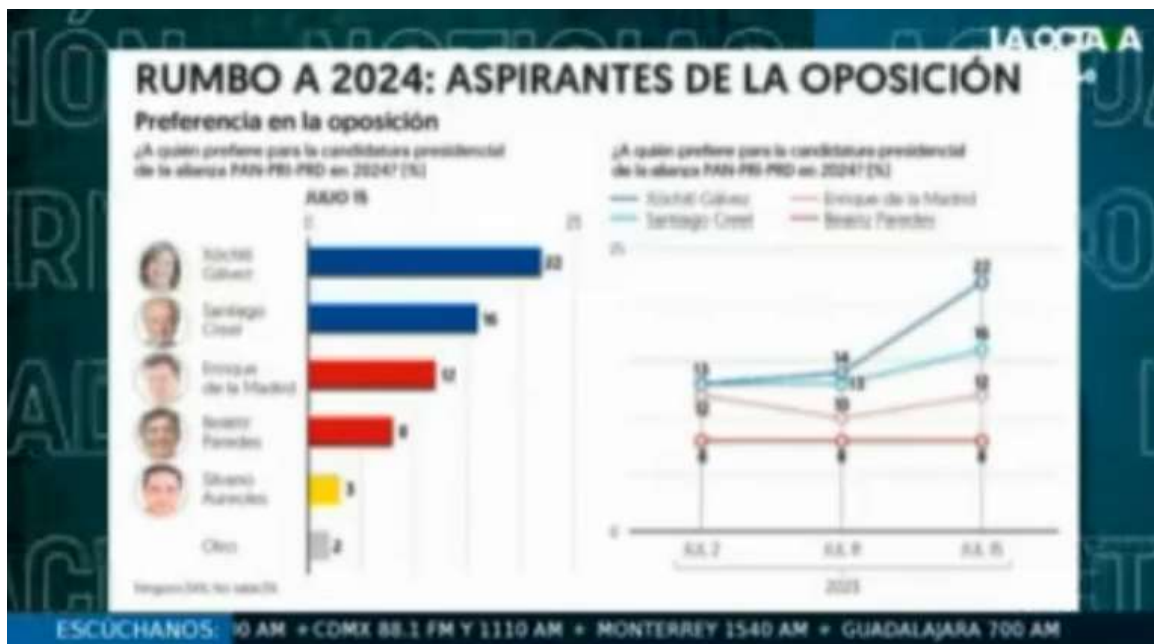




## Comentario

### Hernán Gómez (Analista Político)

“Santiago Creel no está dando en el clavo en esta campaña, se ha ido desinflando y en la última encuesta de El Financiero se ubica en un segundo lugar, seis puntos por debajo de Xóchitl Gálvez. Digamos que no le está yendo bien a Creel. Después de la irrupción de Xóchitl como aspirante, creo que ha estado recurriendo a estrategias cada vez más erráticas, algunas un tanto penosas. Esto que dijo de que lo discriminaban por tener ojos azules y por ser güerito y tener piel blanca es muy ridículo. Qué bueno que ya rectificó. No es lo primero, porque también a inicios de julio lo vimos llorar en televisión y más que Santiago Creel parecía Catalina Creel. Salió con este discurso incendiario, diciendo que este desgraciado presidente... Se ha vuelto un objeto de burlas y de memes”.



<https://onedrive.live.com/?authkey=%21AGBLBSW4jd0S4UE&id=75F18D3264FEE48F%215630&cid=75F18D3264FEE48F&parId=root&parQt=sharedby&o=OneUp>