



PERIÓDICO
Televisa

PÁGINA

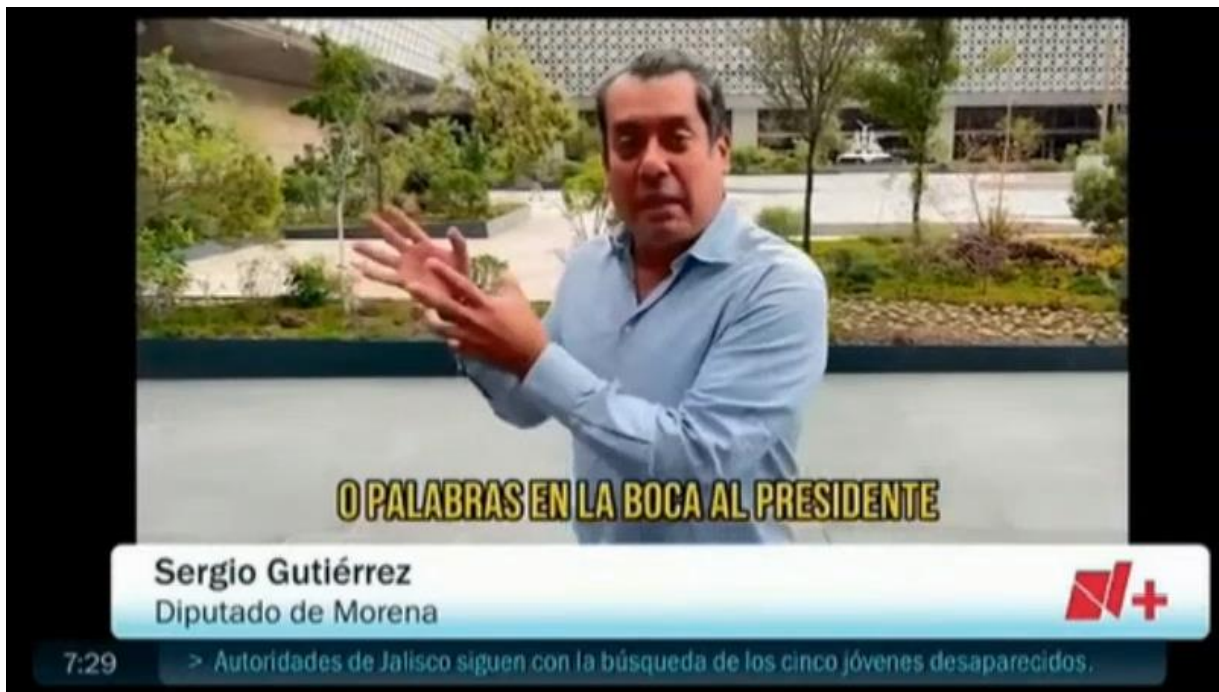
FECHA

SECCIÓN

23/08/2023

LEGISLATIVO

Gutiérrez Luna acusa a consejera del INE de modificar las declaraciones de López Obrador



El diputado de Morena, Sergio Gutiérrez Luna, presentó una demanda de juicio político en contra de la consejera del INE, Claudia Zavala, a quien acusa de haber modificado las declaraciones del presidente López Obrador sobre Xóchitl Gálvez.

https://photos.onedrive.com/share/75F18D3264FEE48F!6141?cid=75F18D3264FEE48F&resId=75F18D3264FEE48F!6141&authkey=!AC07u3Z_wKN-s8M&ithint=video&e=fgXyj5