



# Buscan desatorar comercio fronterizo México-EU: aduanas trabajarán más horas

Ante el endurecimiento de las inspecciones texanas se forman largas filas de trailers en los puentes de Ysleta-Zaragoza y BOTA-Córdova, en Chihuahua

**Obstáculo.** Ante el endurecimiento del gobierno de Texas en la revisión de camiones de carga procedentes de México, la Agencia Nacional de Aduanas de México (ANAM) acordó con su contraparte, la Oficina de Aduanas y Protección Fronteriza de Estados Unidos, ampliar los horarios de operación aduanera en los cruces fronterizos alternativos entre Chihuahua y Texas para destrabar esta situación.

La medida busca agilizar el tránsito de camiones de carga ante las recientes inspecciones exhaustivas implementadas por el gobierno de Texas y el Departamento de Transporte de esta entidad en los puentes de Ysleta-Zaragoza y BOTA-Córdova,

en Chihuahua.

Estas inspecciones han impactado significativamente el flujo de mercancías y las operaciones de comercio exterior entre México y Estados Unidos. En respuesta a estos desafíos, desde el 29 de abril, la ANAM ha extendido los horarios y días de operaciones en los siguientes puntos:

- Cruce Internacional San Jerónimo: abierto de lunes a viernes de 06:00 a 22:00 horas y los sábados de 08:00 a 16:00 horas.
- Cruce Internacional Guadalupe-Tornillo: abierto de lunes a viernes de 06:00 a 20:00 horas y los sábados de 08:00 a 16:00 horas. **PAGS**



# Ante revisiones en Texas, aduanas de México y EU amplian horarios de cruces fronterizos

Buscan agilizar el tránsito de camiones de carga en los puentes de Ysleta-Zaragoza y BOTA-Córdova, en Chihuahua, para cruzar la frontera

**Alejandro Páez Morales**

nacional@cronica.com.mx

Ante el endurecimiento del gobierno de Texas en la revisión de camiones de carga procedentes de México, la Agencia Nacional de Aduanas de México (ANAM) acordó con su contraparte la Oficina de Aduanas y Protección Fronteriza de Estados Unidos (United States Customs and Border Protection —CBP— por sus siglas en inglés) ampliar los horarios de operación aduanera en los cruces fronterizos alternativos entre Chihuahua y Texas para destapar esta situación.

La medida busca agilizar el tránsito de camiones de carga ante las recientes inspecciones exhaustivas implementadas por el gobierno de Texas y el Departamento de Transporte de esta entidad en los puentes de Ysleta-Zaragoza y BOTA-Córdova, en Chihuahua.

Estas inspecciones han impactado significativamente el flujo de mercancías y las operaciones de comercio exterior entre México y Estados Unidos. En respuesta a estos desafíos, desde el 29 de abril, la ANAM ha extendido los horarios y días de operaciones en los siguientes puntos:

- Cruce Internacional San Jerónimo: abierto de lunes a viernes de 06:00 a 22:00 horas y los sábados de 08:00 a 16:00 horas.
- Cruce Internacional Guadalupe-Tornillo: abierto de lunes a viernes de 06:00 a 20:00 horas y los sábados de 08:00 a 16:00 horas.

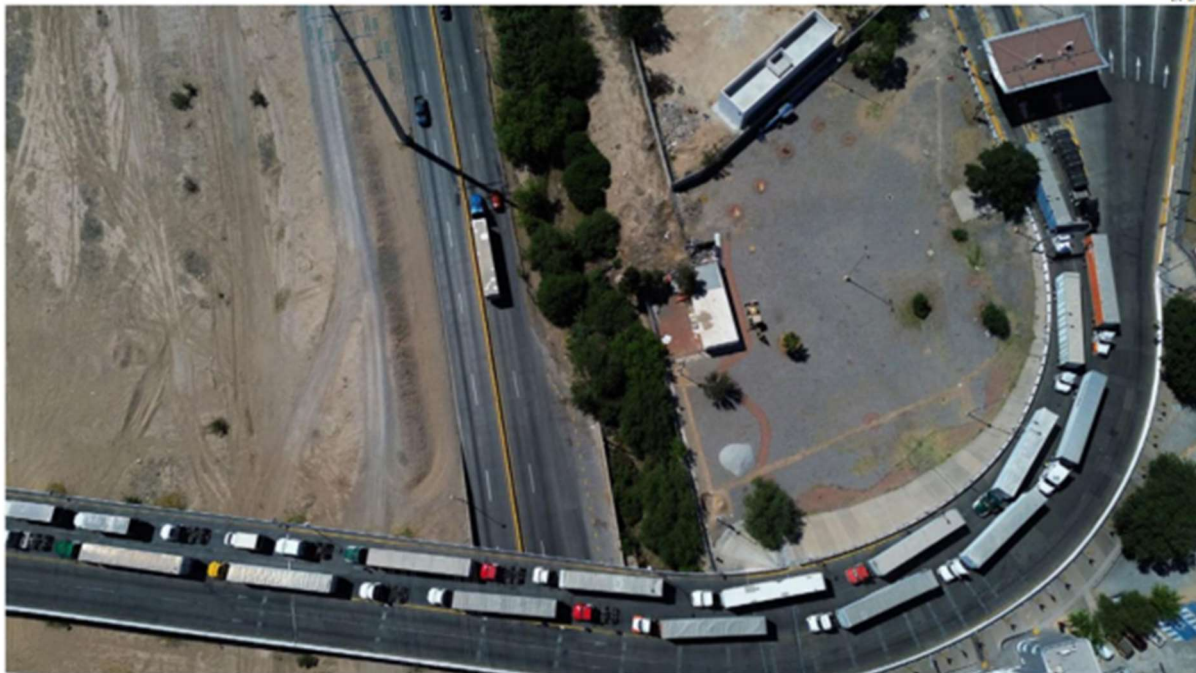
Desde el pasado 27 de abril, el Departamento de Seguridad Pública del Estado de Texas implementó revisiones a los

camiones de carga procedentes de México, lo que ha generado caos en los cruces fronterizos.

“Estas inspecciones han impactado significativamente el flujo de mercancías y las operaciones de comercio exterior entre México y Estados Unidos”, dijo la ANAM.

Por ello, la ANAM ha pedido a los transportistas y a las personas involucradas en el comercio exterior que se aproveche la extensión de horarios para planificar adecuadamente sus actividades logísticas y así facilitar la exportación de mercancías. Además, se trabaja en autorizar la extensión de horarios en otros cruces y puertos de acceso para mejorar aún más las operaciones aduaneras transfronterizas.

Estos esfuerzos conjuntos de la ANAM y la CBP tienen como objetivo garantizar un flujo comercial más eficiente y continuo entre México y EU, optimizando así las operaciones aduaneras en un contexto de mayor control en la frontera texana •



**Caos en los cruces fronterizos por la medida de Texas impacta el flujo de mercancías.**