

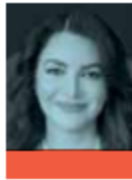


La Presidenta es ejemplo de que las metas colectivas se logran con liderazgo firme y con valores

En los primeros dos meses y medio de su mandato, **la presidenta Claudia Sheinbaum demostró que el cambio verdadero es posible y que la Cuarta Transformación sigue avanzando con fuerza.** Este compromiso lo reforzó el pueblo de México en la encuesta difundida por W Radio, Enkoll y *El País* (17 de diciembre 2024), la cual refiere que **76% de los mexicanos aprueba su gestión.** Este dato refleja confianza, esperanza y respaldo hacia **un gobierno que pone al pueblo en el centro de sus decisiones.**

Es significativo que este apoyo atraviese fronteras ideológicas. Incluso entre quienes **se identifican con partidos opositores, como el PAN, un 31% respalda las acciones de la presidenta Sheinbaum.** Este dato es testimonio del liderazgo incluyente que caracteriza a nuestra mandataria, capaz de unir a los mexicanos en torno a un proyecto de justicia social, igualdad y desarrollo sustentable.

Las 20 iniciativas de ley que se espera envíe la presidenta al Congreso para su dictaminación en el próximo periodo ordinario



AVANZA CON EL RESPALDO DEL PUEBLO, EL GOBIERNO DE CLAUDIA SHEINBAUM

GABRIELA JIMÉNEZ GODOY
VICECOORDINADORA DE MORENA / @GABYJIMENEZMX

de sesiones, así como las leyes secundarias, contarán con el respaldo del Legislativo.

La encuesta también reveló un resultado crucial sobre una de las iniciativas del gobierno: la Reforma Judicial. **Un contundente 70% está de acuerdo con la elección de los jueces y ministros de la Suprema Corte.** Este respaldo valida el compromiso de la Presidenta con una **justicia más cercana, pronta, expedita y eficiente en favor de los derechos del pueblo,** y evidencia el descontento generalizado con el Poder Judicial, que se caracterizó por su burocracia, opacidad y desapego con la justicia social.

Este apoyo masivo es producto de **un gobierno que escucha, que trabaja por los más vulnerables y que coloca el humanismo mexicano por encima de intereses particulares.** La presidenta Claudia Sheinbaum es ejemplo de que las metas colectivas se logran con liderazgo firme y con valores.

En la Cámara de Diputados **estamos comprometidos a seguir impulsando las reformas que consolidarán la transformación de México.** La gran labor que realiza la Presidenta es inspiradora, por ello, **en mi carácter de diputada y vicecoordinadora de las y los diputados de Morena, respaldaremos su trabajo, asegurando que las iniciativas de su administración tengan el apoyo para hacer de nuestro país un lugar más seguro, justo, humanista y democrático.**

México confía en Claudia Sheinbaum y en el proyecto que representa. Es un

momento histórico que exige trabajar unidos para garantizar que las promesas de justicia, igualdad, humanismo y bienestar lleguen a cada rincón del país. **Con una gran aceptación y aprobación en el país, nuestra primera Presidenta se consolida como líder de las mujeres en el continente Americano y una de las mujeres más poderosas del mundo.**

“Es un momento histórico que nos exige trabajar unidos para garantizar que la justicia, igualdad, humanismo y bienestar lleguen a cada rincón”.